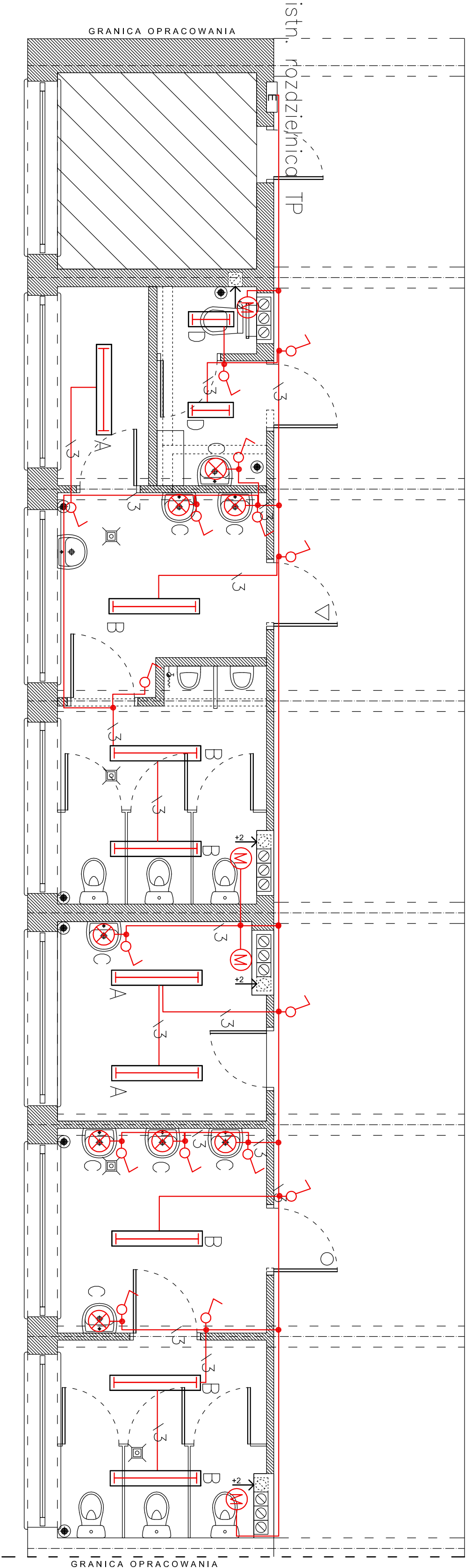


POZIOM 2



- UWAGA :
1. instalację oświetlenia elektrycznego wykonać przewodem YDYto 3x1,5 p/t
  2. Osprzęt hermetyczny p/t IP44
  3. Oprawy oświetleniowe:
    - A – typ OKN 236
    - B – typ OPK 236
    - C – typ OPK 218
    - D – typ WOS 100

- UKŁAD SIECIOWY TN-S  
OCHRONA PRZED DOTYKIEM BEZPOŚREDNIM
- izolowanie części czynnych
  - użycie obudowy
- UZUPEŁNIENIE OCHRONY PRZED DOTYKIEM BEZPOŚREDNIM
- wyłączniki różnicowo – prądowe  $\Delta I_r=30 \text{ mA}$
- OCHRONA PRZED DOTYKIEM POŚREDNIM
- samoczynne wyłączenie zasilania w czasie  $t=0,4 \text{ s}$
  - połączenie wyrównawcze główne
  - wyłączniki różnicowo – prądowe  $\Delta I_r=30 \text{ mA}$

INWESTOR:	Gmina Łasin, ul. Radzyńska 2, 86 – 320 Łasin		
INWESTYCJA:	Remont pomieszczeń sanitarnych w Zespole Szkół Publicznych		
BUDOWA PROJEKTOWA:	Z.P.i U.B. BENBUD inż. Benedykt Reder ul. Ks. dr Wł. Łęgi 1/27 86-300 Grudziądz		
NAZWA RYSUNKU:	SKALA:	BRANŻA:	
Plan instalacji elektrycznej oświetlenia		1:50	
BUDOWLANA		BUDOWLANA	
FAZA:	DATA:	NR RYSUNKU	
PBW	04.08.2010r.	E_1d	
FUNKCJA:	AUTOR:	NR UPRAWNIENIĘ	SPECIAL.
PROJEKTANT	inż. Maciej Głaza	241/Gd/2002	Inst. elektryczne
OPRACOWAŁ	inż. Michał Grudziński		